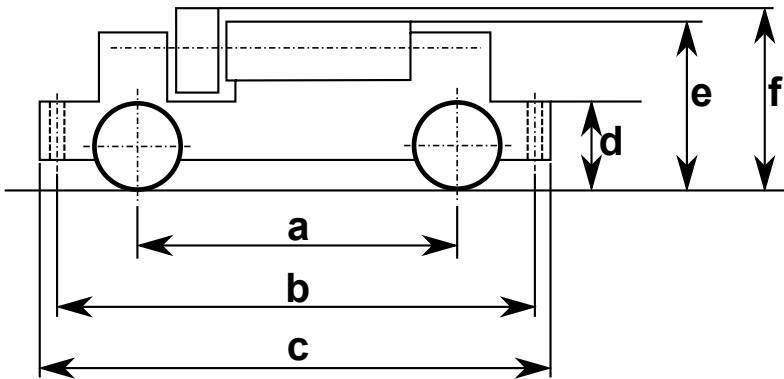


profi modell thyrow
 Dipl.-Ing. W. Hammer
 Thyrower Bahnhofstraße 6
 D-14959 Trebbin OT Thyrow
 Telefon: 033731/80663 Telefax: 033731/70540
 post@pmt-modelle.de / www.pmt-modelle.de

Übersicht pmt-Fahrwerke und -Antriebe mit Maßen



Unsere Fahrwerke können nicht nur in den genannten Fabrikaten eingesetzt werden, sondern nach Belieben in anderen Modellen. Um Ihnen die Auswahl zu erleichtern, haben wir in untenstehender Tabelle die wichtigsten Maße der einzelnen Fahrwerkstypen zusammengestellt.

Beachten Sie bitte auch unseren neuen Antrieb mit der Artikelnummer 32401, der in seinem Achsstand anpassbar ist.

Artikelnummer	Achsstand	Bohrungsabstand	Gesamtlänge	Höhe	Höhe Motor	Höhe Schwungmasse	Spurweite	Rad-durchmesser	u.a. geeignet für
Maß	a	b	c	d	e	f			
72301	34,5	57,0	64,0	7,5	20,5	21,5	16,5	8,3	Lowa ET 54 (Herrmann & Partner)
72302	34,5	57,0	64,0	7,5	20,5	21,5	16,5	8,3	KSW
72304	40,0	56,0	59,5	9,0	19,5	20,0	16,5	8,3	MAN und Kleiner Hecht (BeKa)
72305	37,0	58,0	64,0	7,6	20,5	21,0	16,5	8,3	ET 57 (Herrmann & Partner)
72306	31,5	47,0	52,0	10,8	20,5	-	16,5	8,3	Gogtram
72307	23,0	46,5	49,5	11,0	19,0	-	16,5	8,3	BeKa
72311	34,5	-	-	-	-	-	16,5	8,3	Lowa EB 54 (Herrmann & Partner)
72315	37,0	-	-	-	-	-	16,5	8,3	Lowa EB 57 (Herrmann & Partner)
72317	23,0	-	-	-	-	-	16,5	8,3	Beiwagenfahrwerk
72401	34,5	57,0	65,0	7,5	20,5	21,5	12,0	8,3	Lowa ET 54 (Herrmann & Partner)
72402	34,5	57,0	64,0	7,5	20,5	21,5	12,0	8,3	KSW
72404	40,0	56,0	59,5	9,0	20,5	20,0	12,0	8,3	MAN und Kleiner Hecht (BeKa)
72405	37,0	58,0	64,0	7,6	19,5	21,0	12,0	8,3	ET 57 (Herrmann & Partner)
72406	31,5	47,0	52,0	10,8	20,5	-	12,0	8,3	Gogtram
72407	23,0	46,5	49,5	11,0	19,0	-	12,0	8,3	BeKa
72409	52,0	73,0	79,0	12,0	21,0	22,0	12,0	8,3	
72411	34,5	-	-	-	-	-	12,0	8,3	Lowa EB 54 (Herrmann & Partner)
72415	37,0	-	-	-	-	-	12,0	8,3	Lowa EB 57 (Herrmann & Partner)
72417	23,0	-	-	-	-	-	12,0	8,3	Beiwagenfahrwerk
72509	52,0	73,0	79,0	12,0	21,0	22,0	9,0	8,3	
62101	50,0	77,0	90,0	6,0	19,0	21,0	12,0	8,3	LVT 271 (Tillig, ex BTTB)
62102	66,5	84,0	89,5	10,0	20,0	20,5	12,0	8,3	CSD-Triebwagen M 152
30701-05	51,8	91,0	96,0	13,0	22,5	23,5	16,5	10,5	VT 135 (4,5 m Achsstand) mit Schnittstelle
30801-05	32,0	63,0	66,5	11,8	24,5	25,8	16,5	10,5	pmt BN 150
32101	40,5	-	59,0	-	26,0	27,0	16,5	11,5	VT 137 / BR 185 (ehem. DDR-Produktion)
33101-05	46,0	75,5	84,0	10,3	21,8	22,5	16,5	10,5	4-m-Wagen, Befestigungsbohrungen unsym.