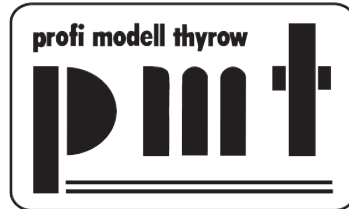


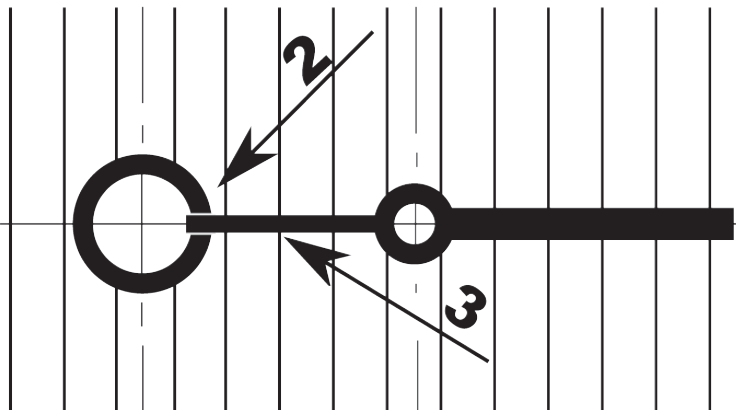
5-7623

Hakenkupplung schwenkbar, lang



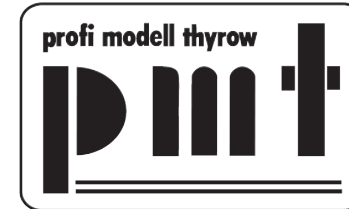
Austausch-Hakenkupplung als Ersatz für Mittelpufferkupplung, gestattet einfache Rangiermanöver. Wir empfehlen, die Lokomotiven an beiden Seiten ohne Bügel auszurüsten und an den Zugenden den ersten und letzten Wagen mit Hakenkupplung zu versehen:

1. Drehgestell ausklippen, Mittelpuffer entfernen
2. Einschnitt 0,3 bis 0,4 mm breit bis Wagenboden in den Lagerring des Drehgestells einarbeiten!
3. Austausch-Hakenkupplung einsetzen (s. Skizze)
Plastfeder bis zur Drehgestellbohrung kürzen!



5-7624

Hakenkupplung schwenkbar, kurz



Austausch-Hakenkupplung als Ersatz für Mittelpufferkupplung, gestattet einfache Rangiermanöver. Wir empfehlen, die Lokomotiven an beiden Seiten ohne Bügel auszurüsten und an den Zugenden den ersten und letzten Wagen mit Hakenkupplung zu versehen:

1. Drehgestell ausklippen, Mittelpuffer entfernen
2. Einschnitt 0,3 bis 0,4 mm breit bis Wagenboden in den Lagerring des Drehgestells einarbeiten!
3. Austausch-Hakenkupplung einsetzen (s. Skizze)
Plastfeder bis zur Drehgestellbohrung kürzen!

